

DOM^{XS}



DOMXS

DOMXS to marka domów całorocznych stworzonych z myślą o wielbicielach nowoczesnego designu i prostych rozwiązań. Idealny dla tych, którzy chcieliby przez cały proces budowy domu przejść bezboleśnie albo nawet po prostu w wyznaczonym terminie odebrać klucze.

DOMXS występuje w dwóch wariantach.

Wariant ^A

budynek na zgłoszenie
uproszczone procedury

Wariant ^A

budynek na zgłoszenie – uproszczone procedury

Domxs

BUDYNEK REKREACJI INDYWIDUALNEJ

- powierzchnia zabudowy 35 m²

Jest to tzw. BUDYNEK REKREACJI INDYWIDUALNEJ. Proces przygotowania budowy jest prosty. Wystarczy złożyć w urzędzie odpowiednie dokumenty (pomożemy Ci je przygotować po uprzednim zapoznaniu się z warunkami zabudowy i miejscowym planem zagospodarowania przestrzennego) i odczekać około miesiąca. Jeżeli urząd nie zgłosi uwag (stosownie do nowego prawa budowlanego), można od razu budować jeden budynek na każde 500m² działki.

Domxs - budynek rekreacji indywidualnej wersja 5 metrów wysokości:

Powierzchnia użytkowa parter: **28,97m²**

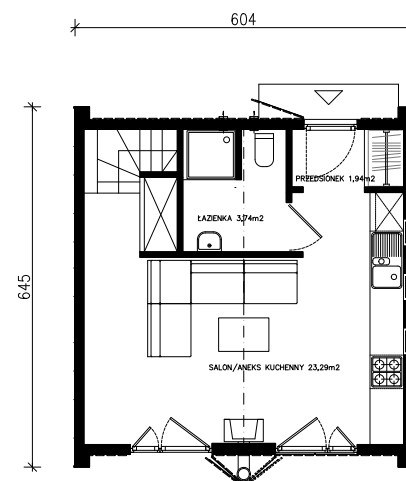
Powierzchnia użytkowa antresola: **17,8m²**

Powierzchnia użytkowa razem: **46,77m²**

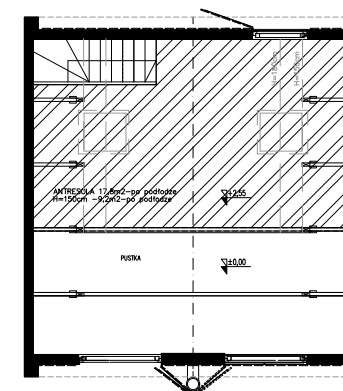
cena: **156600 PLN (5 metrów wysokości)**

OPCJA DODATKOWA budynek wyższy o 1 metr (od miejsca łączenia dachu ze ścianą boczną). Powierzchnia użytkowa wzrasta do 50,30 m²

cena: **167400 PLN (6 metrów wysokości)**



RZUT PARTERU ±0,00
POWIERZCHNIA UŻYTKOWA PARTERU - 28,97m²



RZUT ANTRESOLI +2,55
POWIERZCHNIA UŻYTKOWA ANTRESOLI - 17,8m²

POWIERZCHNIA UŻYTKOWA - 46,77m²
POWIERZCHNIA ZABUDOWY - 35,00 m²

Wariant [ⓑ]

dom jednorodzinny
standardowe procedury

Wariant [ⓑ]

dom jednorodzinny – standardowe procedury

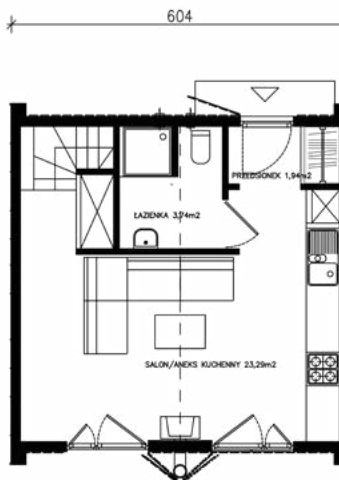
Domxs 50

Powierzchnia użytkowa parter: **28,97m²**

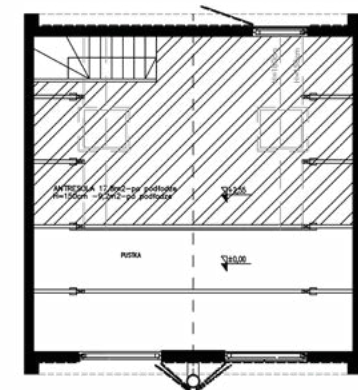
Powierzchnia użytkowa piętra: **17,8m²**

Powierzchnia użytkowa razem: **50,30 m²**

cena: **178200 PLN**



RZUT PARTERU ±0,00
POWIERZCHNIA UŻYTKOWA PARTERU - 28,97m²



RZUT ANTRESOLI +2,55
POWIERZCHNIA UŻYTKOWA ANTRESOLI - 17,8m²

POWIERZCHNIA UŻYTKOWA - 50,30m²
POWIERZCHNIA ZABUDOWY - 35,00 m²

Dom jednorodzinny – standardowe procedury dotyczące domów jednorodzinnych. Powierzchnia użytkowa od 50 m² do 124 m² (w naszej propozycji). Przed przystąpieniem do budowy należy złożyć w urzędzie projekt budowlany opracowany przez naszego architekta.

Wariant [ⓑ]

dom jednorodzinny – standardowe procedury

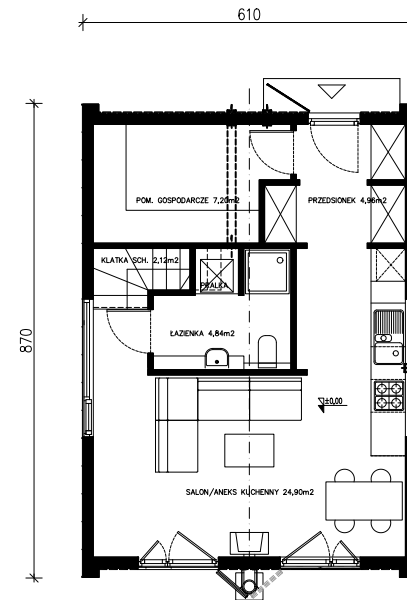
Domxs 75

Powierzchnia użytkowa parter: **44,02m²**

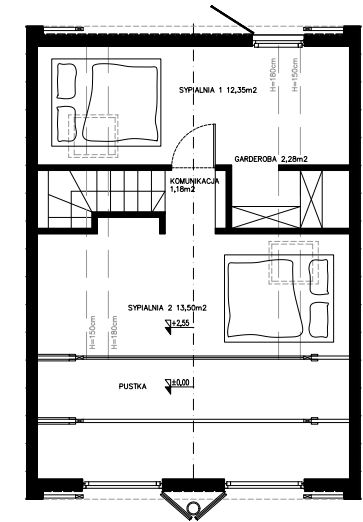
Powierzchnia użytkowa piętra: **29,31m²**

Powierzchnia użytkowa razem: **73,33m²**

cena: **238680 PLN**



RZUT PARTERU ±0,00
POWIERZCHNIA UŻYTKOWA PARTERU - 44,02m²



RZUT PIĘTRA +2,55
POWIERZCHNIA UŻYTKOWA PIĘTRA - 29,31m²

POWIERZCHNIA UŻYTKOWA - 73,33m²
POWIERZCHNIA ZABUDOWY - 50,00 m²

Wariant [ⓑ]

dom jednorodzinny – standardowe procedury

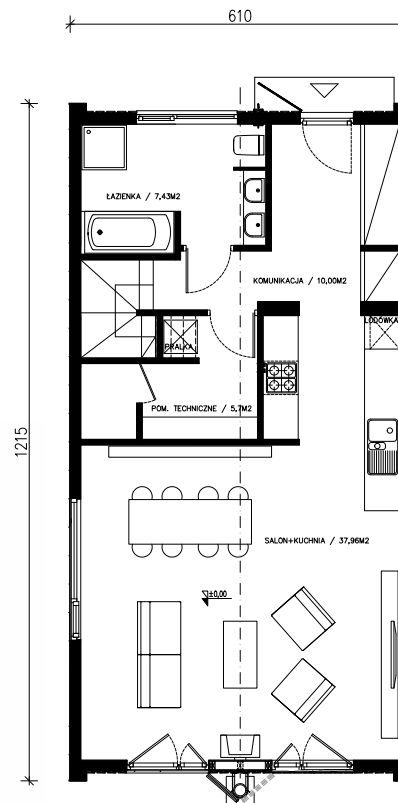
Domxs 95

powierzchnia użytkowa parter: **61,09m²**

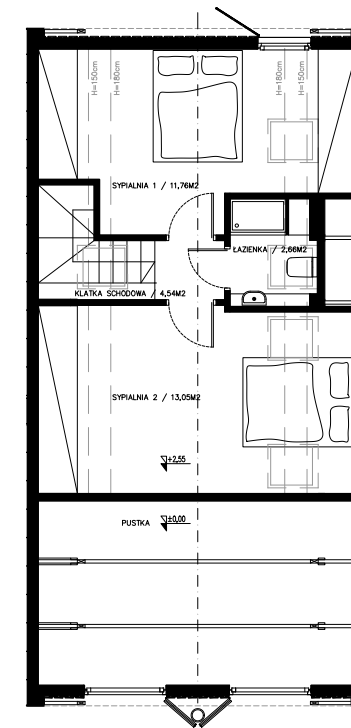
powierzchnia użytkowa piętra: **32,01m²**

powierzchnia użytkowa razem: **93,10m²**

cena: **311040 PLN**



RZUT PARTERU ±0,00
POWIERZCHNIA UŻYTKOWA PARTERU - 61,09m²



RZUT PIĘTRA +2,55
POWIERZCHNIA UŻYTKOWA PIĘTRA - 32,01m²

POWIERZCHNIA UŻYTKOWA - 93,10m²
POWIERZCHNIA ZABUDOWY - 75,00 m²

Wariant [ⓑ]

dom jednorodzinny – standardowe procedury

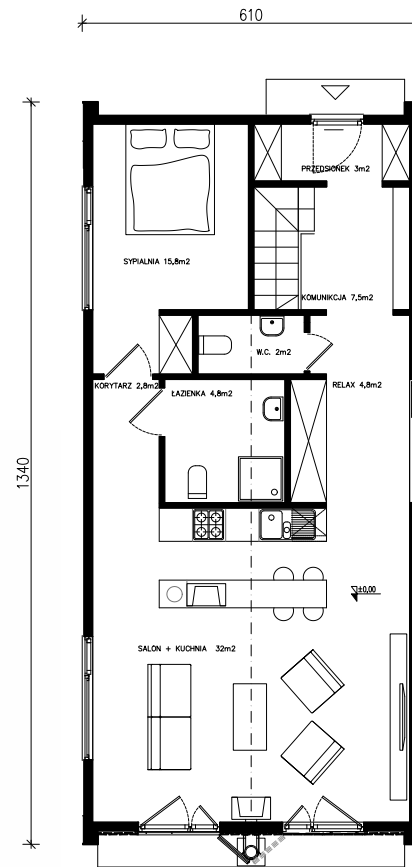
Domxs 120

powierzchnia użytkowa parter: **72,70m²**

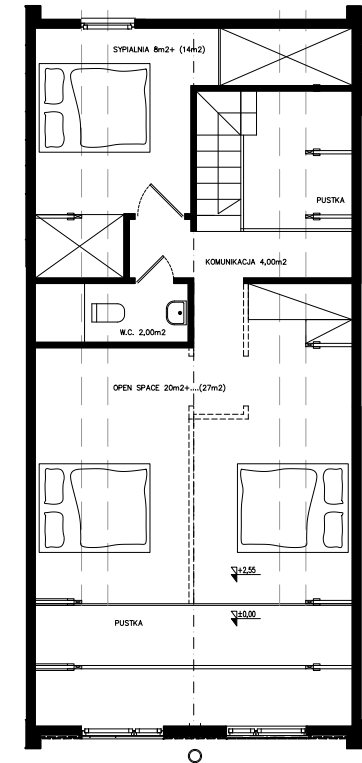
powierzchnia użytkowa piętra: **47,00m²**

powierzchnia użytkowa razem: **119,70m²**

cena: **405000 PLN**

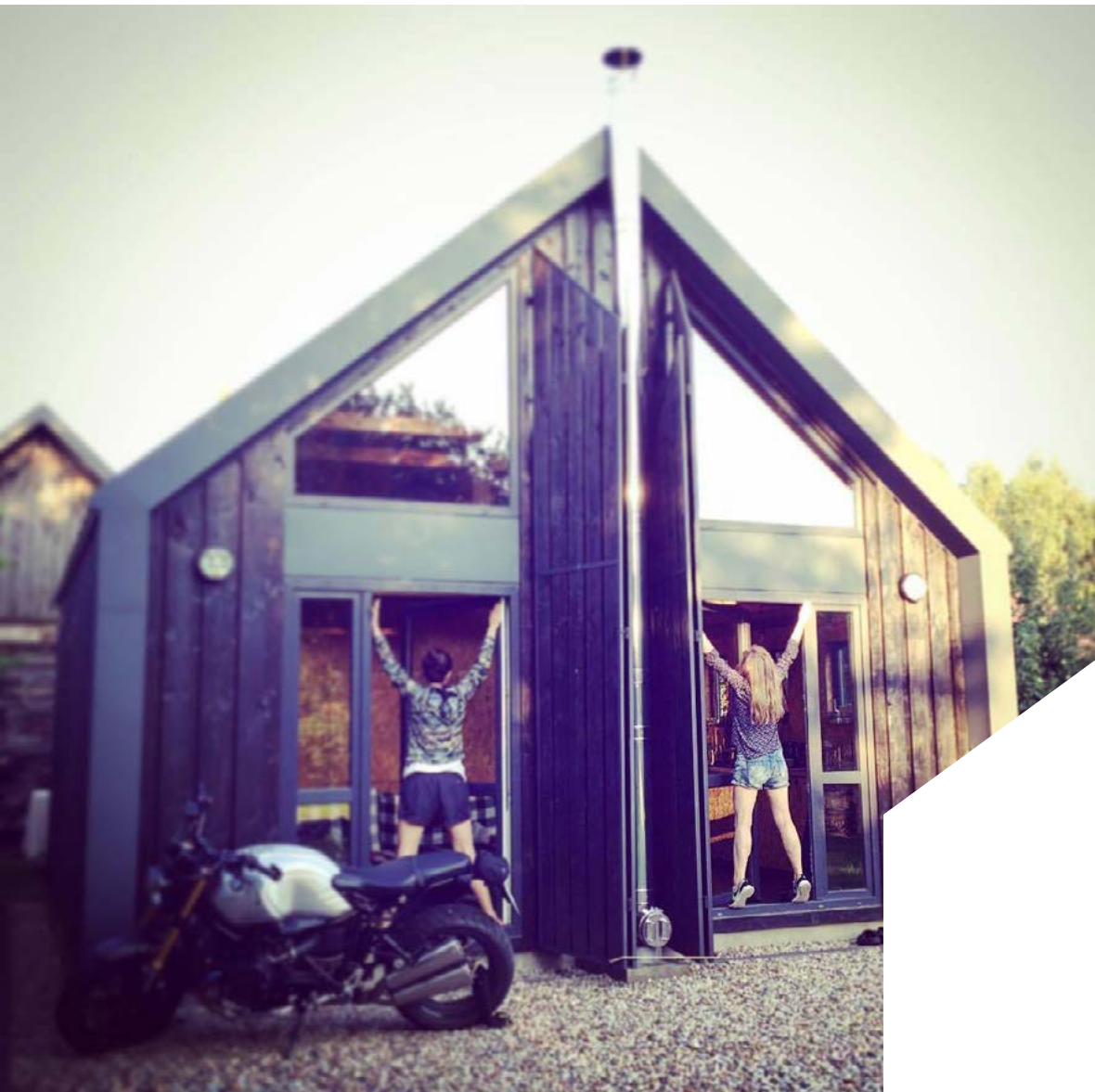


RZUT PARTERU ±0,00
POWIERZCHNIA UŻYTKOWA PARTERU - 72,70m²



RZUT PIĘTRA +2,55
POWIERZCHNIA UŻYTKOWA PIĘTRA - 47,00m²

POWIERZCHNIA UŻYTKOWA - 119,70m²
POWIERZCHNIA ZABUDOWY - 82,00 m²



Uwaga!

Każdy DOMXS jest niepowtarzalny.

- Można wybrać kolor blachy*,
- Można wykończyć wnętrze deską sosnową albo płytą OSB*.

*Wszystko w tej samej cenie

Każdy DOMXS można rozbudować o kolejny DOMXS z oferty, oczywiście jeśli pozwala na to powierzchnia działki.











łazienka

wykończenie płyta OSB

wykończenie deska sosnowa

sucha wylewka

instalacja elektryczna

instalacja sanitarna

Ceny obejmują:

- konsultacje z architektem i przygotowanie dokumentów budowlanych,
- fundamenty podwójnie ocieplane i podwójnie zbrojone z instalacją sanitarną wewnątrz,
- konstrukcję drewnianą z powłoką antygrzybiczną,
- ocieplenie budynku ścianą 15cm wełna (ISOVER) + wew. folia paroizolacyjna; dach: 20cm + zew. membrana dachowa,
- konstrukcję dachu pokrytą blachą rąbek wraz z obróbkami z 20-letnią gwarancją od producenta,
- montaż systemu bezrynowego,
- okna najwyższej jakości w większości uchylne produkowane z profili Schüco Corona CT 70 wykonanych w firmie DMD i objęte gwarancjami producenta,
- okna dachowe w ilości dostosowanej do wybranej powierzchni DOMXS zamawiane w firmie FAKRO i objęte gwarancjami producenta,
- potężne i trwałe drzwi wejściowe z oknem weneckim,
- okiennice przód i tył wraz z profesjonalnym system zamykania,
- moskitiery na wybrane otwierane okna,
- ściany wewnętrzne oraz działowe wykończone wybranym materiałem. Zalecamy deskę sosnową lub płytę OSB. Deska sosnowa bez piór nie heblowana przykręcana na wkręty. Płyta OSB docinana i przykręcana na wkręty.
- ściany wewnętrzne, wyciszenie ścian działowych 10 cm wełny (marki ISOVER)
- schody wewnętrzne,
- przygotowanie i wykończenie podłogi do stanu deweloperskiego (lub pozostawienie betonu),
- poprowadzenie instalacji elektrycznej wewnątrz ścian lub na zewnątrz ścian,
- komin zewnętrzny izolowany wraz z wyprowadzeniem do środka pod montaż pieca (kozy),
- montaż drzwi łazienkowych,
- przygotowanie i wykończenie łazienki do stanu deweloperskiego (montaż płyt gipsowych),
- wewnętrzny system kanalizacyjny i hydrauliczny do podłączenia z zewnętrznym systemem.

Powyższa cena nie uwzględnia:

- projektu wnętrza,
- kuchni: blat kuchenny, szafki kuchenne, zlewozmywak + kran, lodówka, zmywarka, kuchenka elektryczna,
- łazienki: materiał i usługa wykończenia ścian w całej łazience, drzwi do łazienki, sedes, kabina prysznicowa, umywalka, lustra, pralka,
- terma elektryczna grzewcza do wody (lub boiler) dla całego domu,
- koza grzewcza (minimum 9KW),
- oświetlenie wewnętrzne i zewnętrzne całego DOMXS,
- gniazdzka, przełączniki i włączniki,
- szafy zamykane, półki, zakup mebli,
- grzejniki elektryczne,
- materiał i usługa wykonania podłogi na całej przestrzeni DOMXS,
- oraz budowy trasy, dodatkowych antresol, pergoli i zadaszeń, ekranów fotowoltaicznych, systemów „inteligentny dom”, alarmu itp.



Co obniża cenę i przyspiesza budowę:

- Wykonanie fundamentów na własny koszt według naszych projektów architektonicznych,
- Budowa jakiegokolwiek modelu DOMXS w województwie Podlaskim.

Termin realizacji:

Terminy realizacji DOMXS to zgłoszenie nam chęci budowy z co najmniej 3-miesięcznym wyprzedzeniem (najlepiej jednak w roku poprzedzającym, wtedy gwarantujemy budowę w następnym roku). Przygotowujemy projekt, omawiamy istniejące dokumenty działki, podpisujemy umowę, rezerwujemy terminy, planujemy logistykę budowy, realizujemy projekt.

Czas realizacji DOMXS:

- fundamenty z kanalizacją: do 1 tygodnia,
- konstrukcja DOMXS wraz z kompletnym zadaszeniem, oknami i systemem hydraulicznym do 1 - 2 tygodnia,
- minimalna, jednotygodniowa przerwa w celu wentylacji i schnięcia szlichty (suchej posadzki),
- wykończenie DOMXS w stanie deweloperskim do 1-2 tygodnia,
- standard wykończenia wnętrza – stan deweloperski.

Przed podpisaniem umowy zapraszamy do odwiedzenia siedziby firmy DOMXS i obejrzenia prototypu. Z przyjemnością zaprezentujemy pierwszy DOMXS w Polsce i przy filiżance dobrej kawy odpowiemy na każde pytanie.



facebook



instagram



youtube



pinterest



Zapraszamy do naszej siedziby po uprzednim ustaleniu terminu.

 Jak dojechać?

MADE IN POLAND

DOMXS Sp. z o.o. z siedzibą w miejscowości Trześcianka nr. 204; kod pocztowy 17-210 Narew; REGON 364881197, NIP 6030076318, wpisaną do rejestru przedsiębiorców prowadzonego przez Sąd Rejonowy w Białymstoku XII Wydział Gospodarczy Krajowego Rejestru Sądowego, nr KRS 0000626766.



FAQ

CZY DOMY SĄ CAŁOROCZNE?

Wszystkie domy są całoroczne bez względu na wariant i rozmiar.

CZY DOMY STOJĄ NA FUNDAMNETACH?

Wszystkie domy są stawiane na klasycznych, podwójnie ocieplanych i podwójnie zbrojonych fundamentach z instalacją sanitarną wewnątrz.

CZY OFERTA OBEJMUJE CAŁĄ POLSKĘ?

Cena zawiera dojazd w każde miejsce w Polsce, z wyłączeniem miejsc, gdzie nie może wjechać ciężarówka 2,5t.

CZY DOMY SĄ MODUŁOWE?

Nie. Domy są budowane na działce inwestora klasyczną metodą.

CZY DOMY MOŻNA PRZEWOZIĆ?

Nie. Domy można teoretycznie rozkręcić i skrócić w innym miejscu. Nie jest to jednak powszechna praktyka.

CZY OKIENNICE SĄ WYPOSAŻENIEM STANDARDOWYM?

Wszystkie domy są wyposażone w okiennice przednie i tylne.

CZY ZA MOSKITIERY W OKNACH NALEŻY DOPLACAĆ?

Nie. Wszystkie otwierane okna są wyposażone w moskitiery.

CZY OKNA SĄ DWUSZYBOWE CZY TRZYSZYBOWE?

Standardowo każdy DOMXS jest wyposażony w dwuszybowe okna.

JAK DŁUGO CZEKA SIĘ NA DOM?

Budowa fundamentów zajmuje 3-5 dni. Postawienie budynku 10-15 roboczych dni, w zależności od wariantu. Problemem czasowym jest sama dokumentacja, którą trzeba przygotować przed rozpoczęciem budowy. I tak odpowiednio dla Wariantu A - kilka dni przygotowanie wniosku + decyzja urzędu (1-2 miesiące, w tym przypadku jednak budowę można rozpocząć od razu po złożeniu wniosku). Dla Wariantu B (2-3 miesiące projekt budowlany + 2-3 miesiące decyzja urzędu). Terminy są różne w zależności od regionu Polski. Wszystko zależy od działki i urzędu, w którym jest realizowana inwestycja. Podsumowując: od dnia podpisania z nami umowy do wejścia w celu wykończenia budynku to średnio 2 miesiące (Wariant A) lub 6 miesięcy (Wariant B).

OD CZEGO ZACZYNAJEMY WSPÓŁPRACĘ?

Od czterech elementów: deklaracji współpracy (Ernest Rogalski +48 575735350), akceptacji standardu wykończenia DOMXS na wybranym wybudowanym modelu, akceptacji umowy oraz potwierdzenia warunków zabudowy działki przez naszego architekta.

OD JAK DAWNA JESTEŚCIE NA RYNKU?

Sama firma jest młoda - budujemy od 2 lat. Natomiast prototyp DOMXS powstał 5 lat temu. Do tego trzeba dodać 30 lat doświadczenia ekipy wykonawczej na terenie całej Europy, kilkadziesiąt lat praktyki naszego architekta.

GDZIE MOŻNA ZOBACZYĆ DOMXS?

Po wcześniejszym umówieniu, w naszej siedzibie na Podlasiu. Często jednak zdarza się nam prosić obecnych właścicieli o możliwość pokazania ich DOMXS. Wymaga to oczywiście wcześniejszych ustaleń.

W JAKIM STANIE JEST ODDAWANY DOM?

W stanie deweloperskim. Podłoga sucha wylewka, ściany wybrany materiał - deska lub OSB, łazienka płyta kartongips.

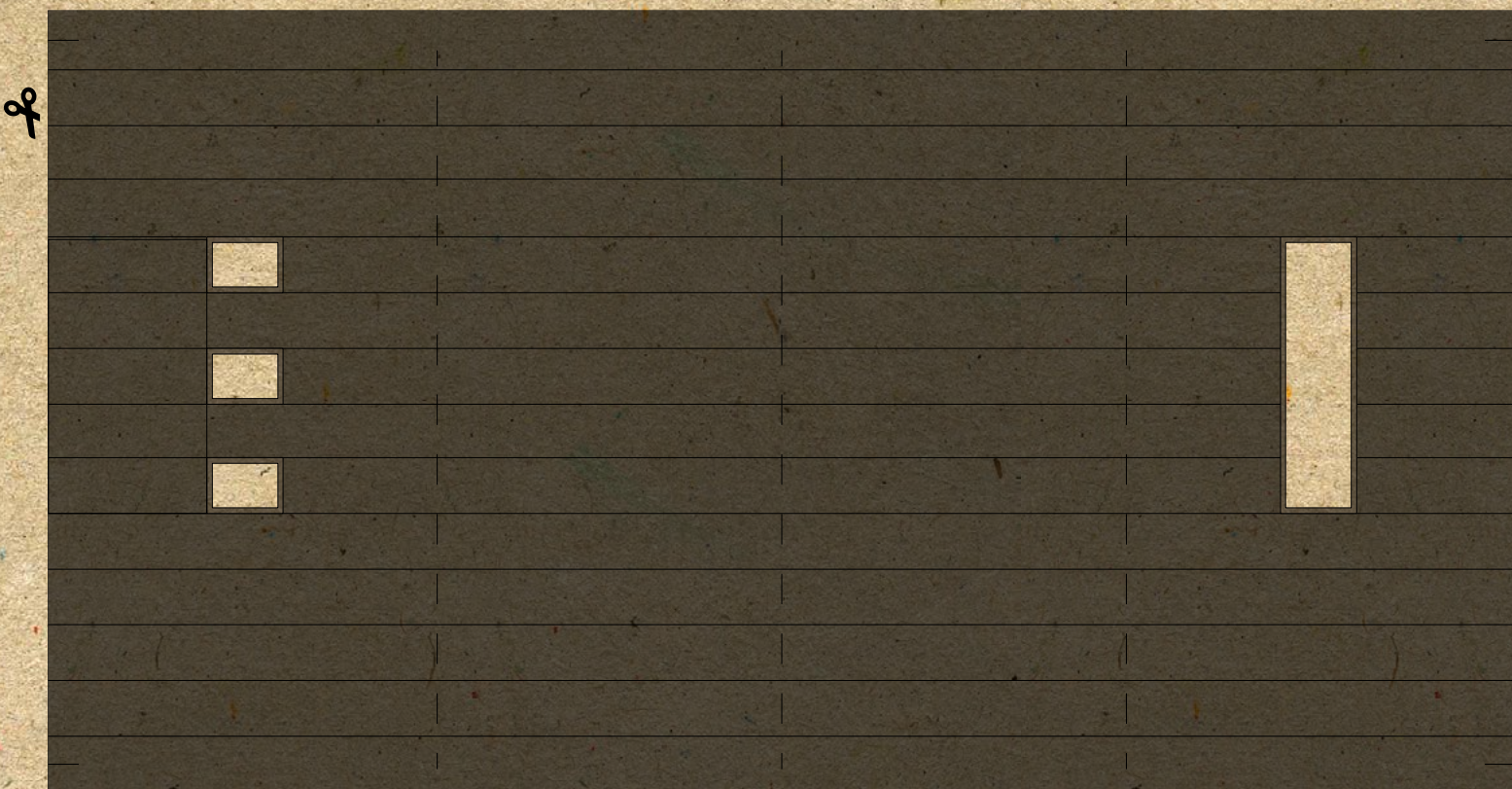
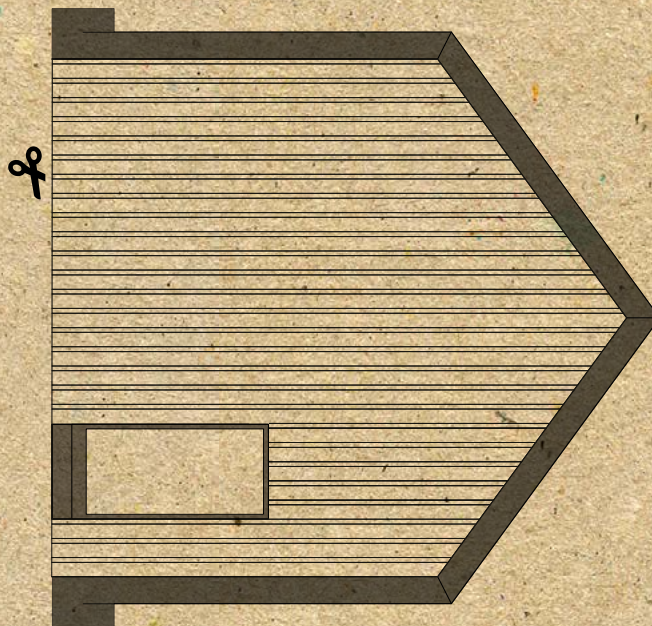
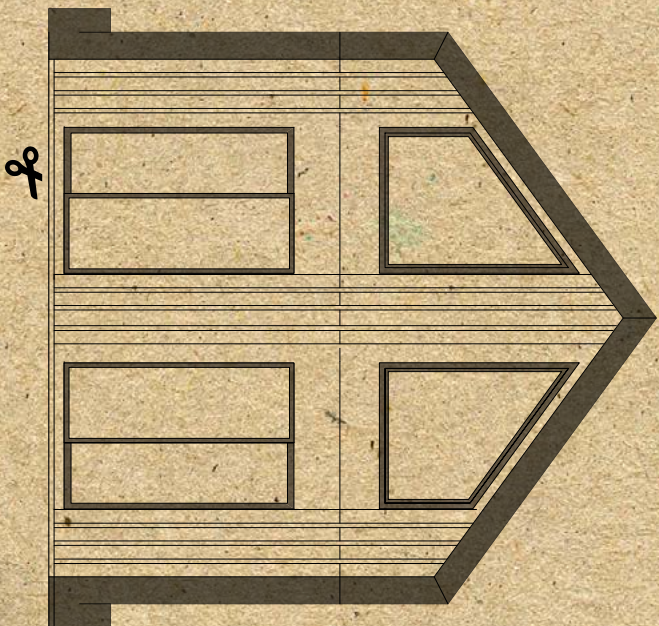
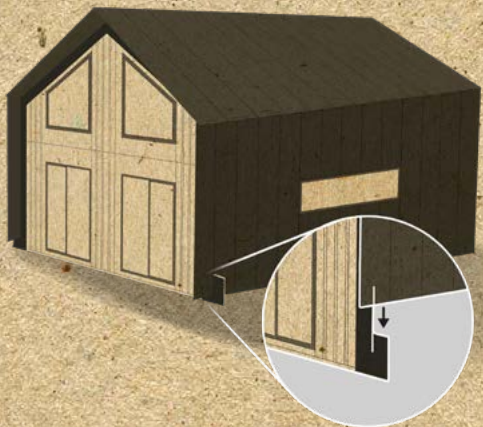
JAKIE SĄ OPCJE WYKOŃCZENIA ŚCIAN?

Deska sosnowa i OSB w tej samej cenie.



DOM^{XS}

Zrób to sam.



DOM^{XS}

Ernest Rogalski
+ 48 575 735 350
ernestrogalski@domxs.pl
domxs@domxs.pl
domxs.pl

DOM^{XS}



facebook



instagram



youtube



pinterest

